

SCALEWAY SG3500

SCALEWAY SG3500은 기존의 NAS 스토리지가 가지고 있던 성능과 확장성의 한계를 극복하여, 최고 성능을 보장하는 스토리지입니다. 다양한 업무환경에 맞춰 유연한 구성이 가능하여 전체 TCO를 낮출수 있습니다.



주요 장점

- 유연한 노드 확장과 성능 향상 (최소 2노드에서 1,000 노드 이상)
- 스토리지 가상화를 통해 사용자 위주의 볼륨 구성이 가능
- 이·기종 스토리지 통합 구성 가능
- Thin Provisioning을 활용한 스토리지 추가가 용이하며 비용절감 효과
- 사용자측면의 웹 기반 강력한 GUI (Graphic User Interface)
- OnTopView, Snapshot, Replication, Transfer, Agent, Load Balancer 지원

적용 분야

- ◎ 디지털 미디어/방송
- ◎ 데이터베이스 애플리케이션
- ◎ 웹 애플리케이션
- ◎ 그리드 애플리케이션
- ◎ Cloud Computing
- ◎ Big Data

유연한 확장성

최소 2노드에서 1,000 노드 이상으로 확장가능

스토리지 가상화 기능 내장으로 사용자 위주의 간편한 볼륨 구성 가능

동일 기종 또는 이기종 스토리지 혼합 구성가능

씬 프로비저닝을 활용한 스토리지 용량의 가상 구성으로 비용절감 구현

고가용성

모든 노드는 Active-Active 구성 어떠한 상황에서도 서비스의 연속성 보장

대용량 확장/빠른 검색/백업/복원/복제

지능형 로드 밸런싱, 동적 씬 프로비저닝 지원

고성능 / 대용량 지원

대용량의 데이터를 통합하여 고성능 제공

단일 Global Name-space에서 PetaByte 사이즈로 확장하도록 설계

자동화 된 정책 기반으로 파일시스템당 40억개 지원

모듈형 고성능, 확장성, 가용성, 유연성 제공 크고 작은 파일 처리에 모두 적합

호환성

TCP/IP, DHCP, NFS, CIFS, AFP, NDMP, SNMP, iSCSI, FTP, HTTP, Telnet, Like Wise, WebDev 등의 다양한 프로토콜 지원

8 / 16 / 32 FC Interface

비즈니스 환경에 따른 대응

모든 비즈니스 데이터 유형에 적합하고 클라우드 스토리지로 사용 가능

사용자 비즈니스 환경 변화에 유연하게 대응

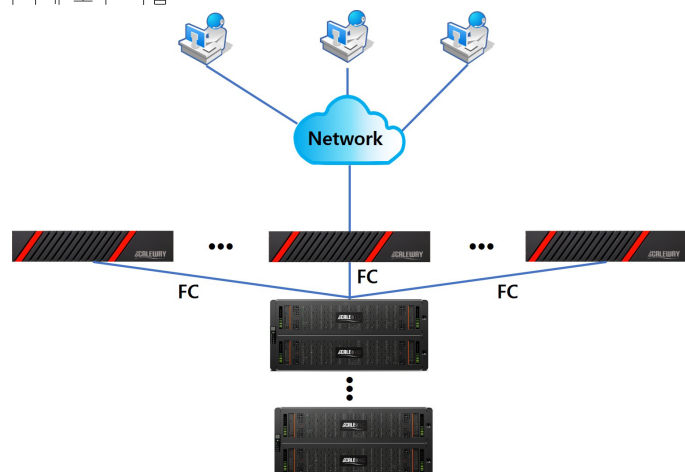
강력한 소프트웨어 솔루션

웹 기반의 GUI(Graphic User Interface)를 통한 편리한 Management Tool:

OnTopView

스토리지 논리적인 복구 지원을 위한 **Snapshot**

데이터의 원격 보관을 가능하게 하는 **Replication**



SYSTEM (시스템 사양)

HARDWARE	Standard Configuration	Active / Active, Default 2nodes / Max. over 1,000 nodes
	Processor	Intel Xeon Multi-Processor (Max. 2 CPU)
	Memory	Min.12GB ~ Max.768GB
	LAN Connectivity	1GbE / 10GbE / 40GbE / 100GbE
	File I/O Management	Dual Fibre Channel Ports(8/16/32 Gbps Optical - LC Type) Option(Quad Port)
MANAGEMENT	Clustering Management	Client Load Balancing Manager, Concurrent Cluster File System Manager
	File I/O Management	File Access & Block Level Locking Manager, Token Manager Automatic
	Availability Management	Journaling(Logging) of Metadata Manager, Physical & Logical Volume Manager
FILESYETEM	FileSystem Size	Max.8YB
	Marking File	File creation per filesystem (4,000,000,000 per filesystem)
	Marking Block Size	4KB ~ 1024KB
	Snapshot	Yes (Max. 256 per filesystem)
SUPPORT	Operating System	Windows NT/2003, Unix, Linux, Mac OS, etc.
	Protocol	TCP/IP, DHCP, NFS, CIFS, AFP, NDMP, SNMP, FTP, HTTP, Telnet, LikeWise, WebDev, iSCSI, AD(Active Directory), LDAP(Light weight Directory Access Protocol)



SCALEWAY SG3500 (2U)

(주)넷클립스는 스토리지 솔루션 전문회사로 끊임없는 노력과 최상의 서비스를 제공합니다.
SCALEWAY는 (주)넷클립스의 등록상표입니다.

www.netclips.co.kr / www.scaleway.co.kr

(주)넷클립스 04790 서울시 성동구 성수일로 77 서울숲 IT밸리 10층 1004호